

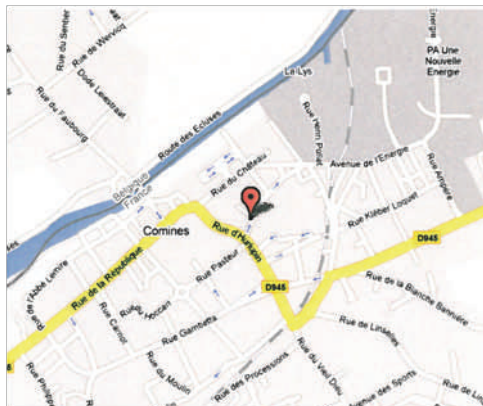
- 13. **CAPEP** > Anzin / Valenciennes  
t 03.27.30.04.93  
contactprevention@capep.com
- 14. **FCP** > Marcq-en-Baroeul / Lille / La Madeleine  
t 03.20.55.93.32 - f-c-p@wanadoo.fr
- 15. **GPAL** > Lille t 03.20.38.81.81  
gpal.lille@wanadoo.fr
- 16. **HORIZON 9** > Roubaix / Wattrelos / Hem  
t 03.20.82.14.77  
www.horizon9.fr - association@horizon9.fr
- 17. **ITINERAIRES** > Lille t 03.20.52.11.00  
itineraires.club@nordnet.fr

- 1. **AAE Alizés** > Dunkerque  
t 03.28.25.96.20  
secretariat.alizes@aaedk.org
- 2. **AAPI** > Tourcoing t 03.20.01.63.91  
aapi@free.fr
- 3. **ADASE** > Denain t 03.27.38.02.52  
adase.association@wanadoo.fr
- 4. **AEP** > Roubaix / Fourmies t 03.20.11.09.37  
aep.siege@wanadoo.fr
- 5. **AJA** > Maubeuge t 03.27.65.00.98  
association.jeunesse.avenir@wanadoo.fr
- 6. **ANTIDOTE** > Armentières t 03.20.35.47.34  
Ass.Antidote@wanadoo.fr > http://association.antidote.free.fr
- 7. **APPE** > Pecquencourt t 03.27.91.17.01  
prev.pecquencourt@wanadoo.fr
- 8. **APSM Club Azimuts** > Mons-en-Baroeul t 03.20.56.68.17  
azimuts.siege@orange.fr
- 9. **AVANCE** > Villeneuve d'Ascq t 03.20.91.06.73  
avance59@orange.fr
- 10. **Avenir et Loisirs** > Lambersart t 03.20.09.07.13  
aveniretloisirs@wanadoo.fr
- 11. **La Bouée des Jeunes** > Douai t 03.27.87.34.67  
prevention-specialisee@legap.net
- 12. **CAE** > Tourcoing t 03.20.25.53.54  
CAE-FORMATION@wanadoo.fr

- 18. **PREV'NIR** > Valenciennes t 03.27.41.75.50  
Association-prevnir@wanadoo.fr
- 19. **PROJET** > Ostricourt t 03.27.89.89.89  
projet-ass@wanadoo.fr
- 20. **Rencontres et Loisirs** > Douai t 03.27.88.89.14 - retl@wanadoo.fr
- 21. **Rencontres et Loisirs** > Lille t 03.20.92.11.82 - prev\_spe\_rl@yahoo.fr
- 22. **Tremplin des Jeunes** > Aulnoye-Aymeries t 03.27.67.33.72  
sec-tremplin-jeunes@wanadoo.fr

## Lieu de la Journée d'Etude

France Evénements  
Les Salons du Château  
21 rue du bas Chemin  
59560 COMINES  
Tél 03.20.21.85.87



## Accès

Autoroute A25  
Sortie n°8 puis direction "La Chapelle d'Armentières",  
puis direction "Comines".  
Parking gratuit.

Gare la plus proche : Comines + 5 mn à pieds  
ou  
Gare Lille Flandres + Bus 36 ou 18 direction "Comines  
France Mairie" (50 mn) + 5 mn à pieds

## JOURNÉE D'ÉTUDE APSN

**Enjeux actuels  
des différentes formes  
de l'action collective  
en Prévention  
Spécialisée**

« Faire avec ?  
Faire pour ?  
Faire au nom de ?  
Faire sans ? ... »



Avec la participation de :

Jean BLAIRON, Docteur en Philosophie & Lettres,  
Georges GONTCHAROFF, Journaliste  
Françoise TETARD, Historienne



**TARIF** 70 Euros (Etudiant 35 Euros)  
Journée d'Etude + Repas + Actes  
(En cours d'Agrément UNIFAF)



**Centre de Ressources Départemental  
de la Prévention Spécialisée du Nord**

APSN  
112 rue d'Arras  
BP 473  
59021 LILLE Cedex  
Téléphone : 03.20.16.81.40  
Télécopie : 03.20.60.11.76  
Messagerie : secretariat@apns-prev.fr



Subventionné par le

L'action avec le milieu est une forme fondatrice de la prévention spécialisée :

« La notion d'action avec le milieu -et non pas uniquement avec des jeunes isolés, en dehors du contexte familial et social- doit avoir la priorité dans les objectifs des associations de prévention spécialisée... »

(circulaire n°31 du 13 juillet 1973)

Qu'en est-il aujourd'hui ?...

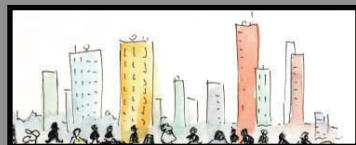
Quels cousinages avec les pratiques de travail communautaire, de travail social d'intérêt collectif, de développement social local, ... ?

Quelle place, quel statut des habitants ?

Peut-on encore penser une articulation entre démocratie participative et démocratie représentative ?

Quelle contribution des associations de prévention spécialisée ?

Quelle intervention des éducateurs de rue au sein des quartiers ?



## Programme

- 8h30** Accueil des Participants
- 9h00** Présentation de la journée :  
Mot introductif du Président du Conseil Général du Nord ou de son représentant,  
Yvane SACHET-DEBRABANT, Directrice de l'APSN
- 9h30** Extrait du Film : « Vers d'autres possibles »  
Présentation de Patrick JIMENA, Directeur ACSE Colomiers (33)
- 10h45** Intervention croisée de Françoise TETARD, Historienne, Ingénieur CNRS et de Georges GONTCHAROFF, Journaliste à la revue « Territoires » et administrateur de l'ADELS :
- « L'éducateur de prévention dans son quartier : le corps de doctrine (1943-1972) »
  - *Années 70 : le travail social communautaire dans la crise urbaine*
  - *Années 80 : la prévention spécialisée, d'une logique administrative à une logique politique. »*
- 12h15** REPAS (sur place)
- 14h00** Grands débats : présentations de projets réalisés avec les jeunes et les habitants, animés par les associations de prévention spécialisée du Nord, et en présence des intervenants.
- Grand débat n° 1
- « Aller vers, faire avec.... état des pratiques »
- Quelles réalités des pratiques recouvrent ces intentions fondatrices de la Prévention Spécialisée ? Comment s'en saisit-on aujourd'hui ?*
- Grand débat n° 2
- « Prévention spécialisée et démocratie participative »
- Quelle place pour la participation dans les pratiques sociales et éducatives actuellement développées par la Prévention Spécialisée ?*
- 16h30** Table Ronde
- « La prévention spécialisée, aujourd'hui et demain, face à la dimension collective de son action. »
- ◆ Philippe DEKEIREL, Administrateur APSN
  - ◆ Jean BLAIRON, Directeur de l'Association RTA Belgique
  - ◆ Georges GONTCHAROFF
  - ◆ Françoise TETARD
- Pascal PITEUX, Chargé d'études, Modérateur de la table ronde.
- 17h30** Conclusion et perspectives  
Patrick BANNEUX, Président de l'APSN.

## Coupon-réponse



**Jeudi 29 Avril 2010**

Pour vous inscrire, merci de retourner ce coupon-réponse soit par courrier, à l'adresse indiquée au verso, soit par fax au 03.20.60.11.76. soit par mail [secretariat@apsn-prev.fr](mailto:secretariat@apsn-prev.fr)

**Date limite d'inscription**

**Mercredi 21 Avril 2010**

Nom : .....

Prénom : .....

Organisme : .....

Fonction : .....

Adresse : .....

CP : ..... Ville : .....

Tél. : ..... E.mail : .....

*(Merci de renseigner avec le plus grand soin votre adresse mail, ce qui nous permettra un envoi plus rapide des documents relatifs à cette journée).*

S'inscrit au\* :

- Grand débat n° 1  
« Aller vers, faire avec... état des pratiques. »
- Grand débat n° 2  
« Prévention Spécialisée et démocratie participative ? »

**TARIF** 70 Euros (Etudiant 35 Euros)  
Journée d'Etude + Repas + Actes

**Règlement par chèque à l'ordre de l'APSN**

\* La répartition des participants dans les grands débats, se fera par ordre d'arrivée et sous réserve des places disponibles.

